

cellebrite
mobile data secured



UFED CHINEX

Recuperando datos forenses de Teléfonos Móviles Chinos





UFED CHINEX

Recuperando datos forenses de Teléfonos Móviles Chinos

Al aceptar el reto de la gran cantidad de teléfonos Chinos que inundan el Mercado internacional, el CHINEX de Cellebrite ofrece una solución integral para la extracción y decodificación de datos forenses vitales de estos dispositivos.

El CHINEX es una solución lista para uso en campo que amplía y mejora la familia de productos de UFED, confirmando la posición de Cellebrite como líder en el Mercado.

De un Vistazo

- Extracción Física de miles de modelos de Teléfonos Chinos
- Basado en Bootloaders propietarios de Cellebrite
- Decodificación avanzada con el UFED Physical Analyzer incluyendo registros de llamadas, contactos, SMS, MMS, video, imágenes y mas
- Capacidad de extracción de datos borrados
- Recuperación de contraseña de bloqueo del usuario
- Utiliza métodos de extracción forenses (no hay escrituras)
- Reconocimiento automático de los pines del Puerto de datos del teléfono

¡IMPORTANTE!

La solución CHINEX de Cellebrite combina la interface de hardware mientras aplica los métodos de extracción forense de una forma segura e implementa la decodificación mediante los bootloaders propietarios de Cellebrite. Las cadenas de decodificación y plugins son el resultado de un amplio periodo de investigación y desarrollo en Cellebrite.

El Kit CHINEX de UFED

Cellebrite presenta la solución total:

El Kit CHINEX de UFED contiene todo lo que necesita para uso en campo o en laboratorio. Cellebrite se encarga hasta del mas pequeño detalle, entregando una solución completa y liberándolo de las preocupaciones para que pueda concentrarse en su investigación.

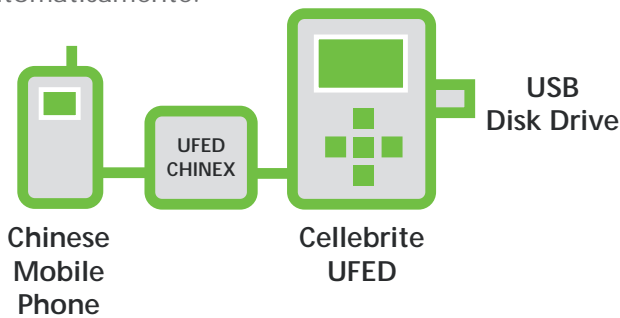
- ✓ Adaptador mejorado de Teléfonos
- ✓ Cables Adaptadores
- ✓ Una gran selección de conectores individuales
- ✓ Cable USB
- ✓ Guía Rápida de Usuario



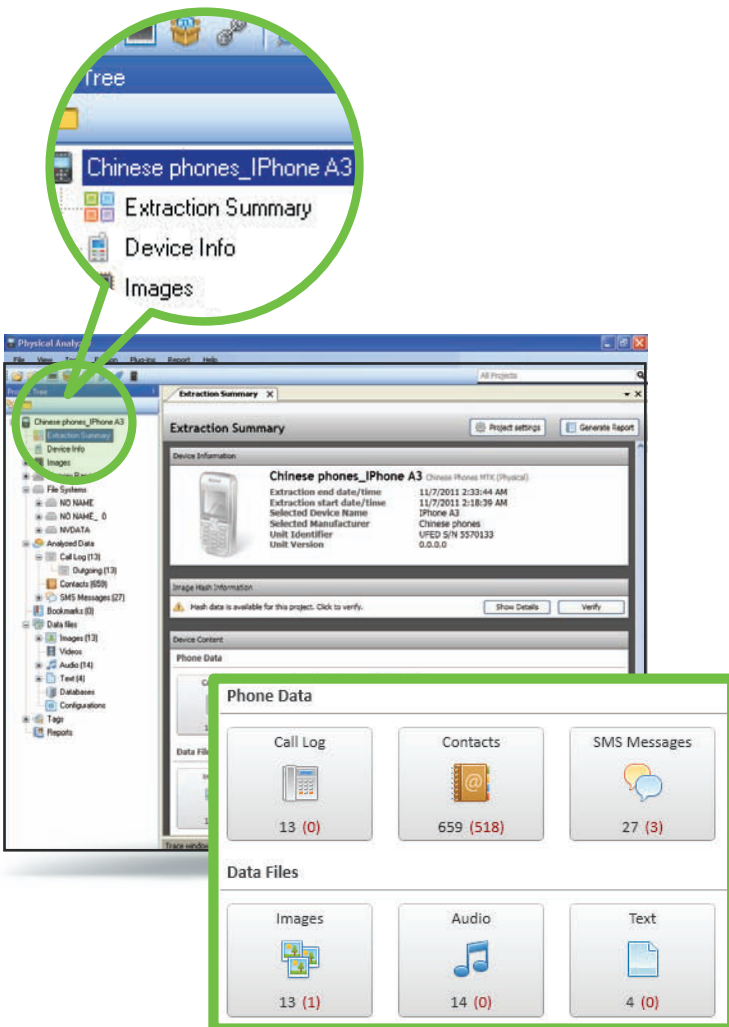
Como Funciona

El uso del UFED CHINEX es simple y eficiente:

La caja de conectividad del CHINEX actúa como interface entre el teléfono y el UFED. El UFED habilita la identificación automática de los pines del teléfono. Al seleccionar "Extracción Física de Teléfonos Chinos" en el menú del UFED, la identificación de pines del Puerto de datos del teléfono y la extracción a una memoria USB iniciara automáticamente.



Al final del proceso, abra la extracción usando el Physical Analyzer para iniciar el proceso avanzado de decodificación de datos y generar un reporte de resultados.



Porque debe elegir el UFED CHINEX

UFED CHINEX es parte de la familia de productos UFED de Cellebrite, reconocida por expertos como el estándar de la industria en análisis forense de dispositivos móviles.

- Soporte UFED – Agrega substancialmente a los miles de dispositivos móviles ya soportados en el UFED
- Extracciones Forenses Seguras – Basados en bootloaders propietarios para asegurar que la evidencia obtenida de dispositivos móviles sea extraída de forma segura
- Decodificación Mejorada – UFED Physical Analyzer es líder en el Mercado de análisis, reporte y extracciones físicas. Con una poderosa herramienta de decodificación, interfaz de usuario intuitiva, búsqueda instantánea, visor hexadecimal, generador de reportes y mas

Teléfonos Chinos en el Mercado

Se estima que China produjo mas de 600 millones de teléfonos durante el año pasado. Con la mayoría de estos teléfonos siendo exportados, se estima que aproximadamente 25% de los teléfonos en uso hoy en día a nivel mundial son hechos en China.



La venta de estos dispositivos se ha disparado principalmente debido a que son mas económicos, ofrecen mas opciones que son comúnmente disponibles en marcas reconocidas, y son distribuidos ampliamente. Siguiendo estas tendencias, las agencias de seguridad a nivel mundial han esperado con ansia por un sistema que puede extraer evidencia de estos teléfonos. CHINEX cubre esta necesidad perfectamente.

Acerca de Cellebrite

Cellebrite, fundada en 1999 por un equipo de profesionales con amplia experiencia en telecomunicaciones y telefonía móvil, es una empresa internacional conocida por sus avances tecnológicos en la industria de celulares. Durante los últimos 12 años, Cellebrite ha estado trabajando con más de 150 proveedores de tecnología móvil en todo el mundo, incluidos Verizon Wireless, AT&T, Sprint/Nextel, T-Mobile, O2 y muchos más.

Cellebrite, un líder mundial y una autoridad en la tecnología de datos móviles, estableció su división de ciencia forense para dispositivos móviles e introdujo una nueva línea de productos que apuntan a dicha industria. Mediante el uso de métodos de extracción avanzados y técnicas de análisis, el Dispositivo Universal de Extracción Forense (UFED) de Cellebrite puede extraer y analizar datos de miles de dispositivos móviles, incluidos teléfonos, teléfonos inteligentes y dispositivos de GPS.

UFED, de Cellebrite, utilizado por militares, agencias del orden público, gobiernos y agencias de inteligencia de todo el mundo, es una herramienta que eligen miles de especialistas forenses de la policía, las Fuerzas Especiales, la agencia de fraude fiscal, la aduana, los departamentos de control de fronteras y las agencias de investigación antiterroristas de más de 60 países.

www.cellebrite.com

sales@cellebrite.com

OFICINAS CENTRALES

Cellebrite Ltd.
94 Em Hamoshavot St.
Petah Tikva 49130
Israel
Tel: +972 3 926 0900
Fax: +972 3 924 7104

EE. UU.

Cellebrite USA Corp.
266 Harristown Rd., Ste. 105
Glen Rock, NJ 07452
USA
Tel: +1 201 848 8552
Fax: +1 201 848 9982

ALEMANIA

Cellebrite GmbH
Vattmannstrasse 1
33100 Paderborn
Germany
Tel: +49 52 51 54 64 90
Fax: +49 52 51 54 64 9 49